

Bjerregård

Ladestandere til elcykler i Bjerregård, Kirksvej 1, 6960 Hvide Sande, placeres indenfor det markerede område vist med blå på figur 1.



Figur 1 – Placering af ladestandere til elcykler ved Bjerregård

Budgetskabelon	
Løn	5.000 kr.
Overhead	1.000 kr.
Ekstern leverance, projektering og planlægning	0 kr
Ekstern leverance, anlæg	2 cykelstativer med 2 ladestik i hver; 2 x 10.750 kr = 21.500 kr Montage: 10.000 kr. Strømtilslutning = 18.000 kr. El installatør = 4.000 kr. Målerskab = 10.000 kr. <u>Nedgravning af kabel: 50m x 200 kr. = 10.000 kr.</u> Total: 73.500 kr.
Øvrige omkostninger	Uforudsete omkostninger (10%) = 7.950 kr.
Samlet sum	87.450 kr.

Bork Havn

Ladestandere til elcykler ved Pumpestation Nord ved Bork Havn, Bryggen 2, 6893 Hemmet placeres indenfor det markerede område vist med blå på figur 1

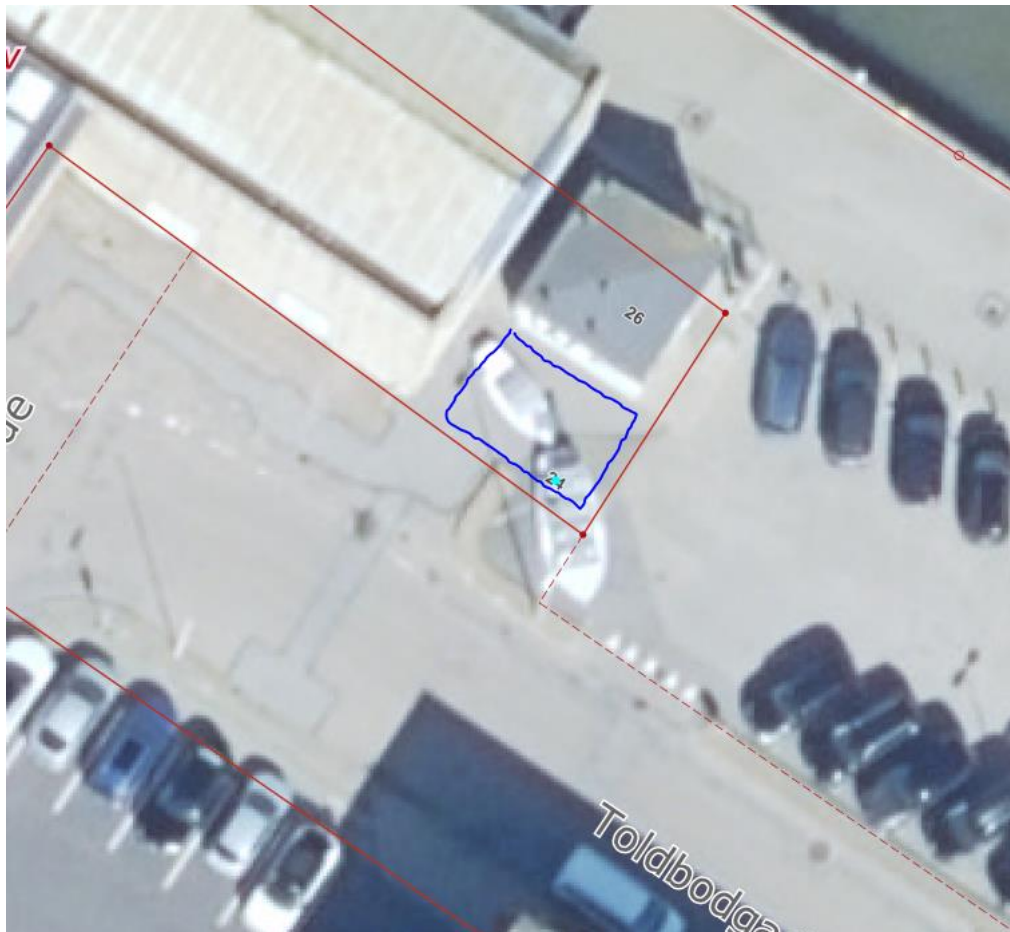


Figur 2 – Placering af ladestandere til elcykler ved Bork Havn

Budgetskabelon	
Løn	5.000 kr.
Overhead	1.000 kr.
Ekstern leverance, projektering og planlægning	0 kr
Ekstern leverance, anlæg	3 cykelstativer med 2 ladestik i hver; 3 x 10.750 kr = 32.250 kr Montage: 10.000 kr. Strømtilslutning = 18.000 kr. El installatør = 4.000 kr. Målerskab = 10.000 kr. Nedgravning af kabel: 40m x 200 kr = 8.000 kr. Total: 82.250 kr.
Øvrige omkostninger	Uforudsete omkostninger (10%) = 8.825 kr.
Samlet sum	97.075 kr.

Hvide Sande

Ladestandere til elcykler på Toldbodgade 24, 6960 Hvide Sande, placeres indenfor det markerede område vist på figur 1.



Figur 3 – Placering af ladestandere til elcykler i Hvide Sande

Budgetskabelon	
Løn	5.000 kr.
Overhead	1.000 kr.
Ekstern leverance, projektering og planlægning	0 kr
Ekstern leverance, anlæg	4 cykelstativer med 2 ladestik i hver; 4 x 10.750 kr = 43.000 kr. Montage: 10.000 kr. Strømtilslutning = 18.000 kr. El installatør = 4.000 kr. Målerskab = 10.000 kr. Nedgravning af kabel i belagt areal: 20m x 450 kr = 9.000 kr. Total: 94.000 kr.
Øvrige omkostninger	Uforudsete omkostninger (10%) = 10.000 kr.
Samlet sum	110.000 kr.

Lyngvig Fyr

Ladestandere til elcykler ved Pumpestation Nord ved Lyngvig Fyr, Holmsland Klitvej 107-109 placeres indenfor det markerede område vist på figur 1.



Figur 4 – Placering af ladestandere til elcykler ved Lyngvig Fyr

Budgetskabelon	
Løn	5.000 kr.
Overhead	1.000 kr.
Ekstern leverance, projektering og planlægning	0 kr
Ekstern leverance, anlæg	3 cykelstativer med 2 ladestik i hver; 3 x 10.750 kr = 32.250 kr Montage: 10.000 kr. Strømtilslutning = 18.000 kr. El installatør = 4.000 kr. Målerskab = 10.000 kr. <u>Nedgravning af kabel: 50m x 200 kr = 10.000 kr.</u> Total: 84.250 kr.
Øvrige omkostninger	Uforudsete omkostninger (10%) = 9.025 kr.
Samlet sum	99.275 kr.

Pumpestation Nord

Ladestandere til elcykler ved Pumpestation Nord nær Langkærvej 11, 6900 Skjern placeres indenfor det markerede område vist på figur 1.



Figur 5 – Placering af ladestandere til elcykler nær Pumpestation Nord

Budgetskabelon	
Løn	5.000 kr.
Overhead	1.000 kr.
Ekstern leverance, projektering og planlægning	0 kr
Ekstern leverance, anlæg	2 cykelstativer med 2 ladestik i hver; 2 x 10.750 kr. = 21.500 kr. Montage: 10.000 kr. Strømtilslutning = 18.000 kr. El installatør = 4.000 kr. Målerskab = 10.000 kr. <u>Nedgravning af kabel: 70m x 200 kr. = 14.000 kr.</u> Total: 77.500 kr.
Øvrige omkostninger	Uforudsete omkostninger (10%) = 8.350 kr.
Samlet sum	91.850 kr.

Ringkøbing

Ladestandere til elcykler placeres på Havnepladsen indenfor området markeret med blå på figur 1.



Figur 6 – Placering af ladestandere til elcykler på Havnepladsen i Ringkøbing

Budgetskabelon	
Løn	5.000 kr.
Overhead	1.000 kr.
Ekstern leverance, projektering og planlægning	0 kr
Ekstern leverance, anlæg	3 cykelstativer, med 1-2 ladestik i hver: 3 x 10.750 kr = 32.250 kr Montage: 10.000 kr. Strømtilslutning = 18.000 kr. El installatør = 4.000 kr. Målerskab = 10.000 kr. <u>Nedgravning af kabel: 50m x 200 kr = 10.000 kr.</u> Total: 84.250 kr.
Øvrige omkostninger	Uforudsete omkostninger (10%) = 9.025 kr.
Samlet sum	99.275 kr.

Skjern

Ladestandere til elcykler i Skjern placeres nær toiletbygningen Bredgade 53 indenfor området markeret med blåt på figur 1.



Figur 7 – Placering af ladestandere til elcykler i Skjern

Budgetskabelon	
Løn	5.000 kr.
Overhead	1.000 kr.
Ekstern leverance, projektering og planlægning	0 kr
Ekstern leverance, anlæg	3 cykelstativer med 2 ladestik i hver; 3 x 10.750 kr = 32.250 kr Montage: 10.000 kr. Strømtilslutning = 18.000 kr. El installatør = 4.000 kr. Målerskab = 10.000 kr. Nedgravning af kabel i belagt areal : 20m x 450 kr = 9.000 kr. Total: 83.250 kr.
Øvrige omkostninger	Uforudsete omkostninger (10%) = 8.925 kr.
Samlet sum	98.175 kr.

Søndervig

Ladestandere til elcykler placeres på Badevej 17 indenfor området markeret med blåt på figur 1.



Figur 8 – Placering af ladestandere til elcykler på Badevej 17, Søndervig

Budgetskabelon	
Løn	5.000 kr.
Overhead	1.000 kr.
Ekstern leverance, projektering og planlægning	0 kr
Ekstern leverance, anlæg	3 cykelstativer med 2 ladestik i hver; 3 x 10.750 kr = 32.250 kr. Montage: 10.000 kr. Strømtilslutning = 18.000 kr. El installatør = 4.000 kr. Målerskab = 10.000 kr. Nedgravning af kabel i belagt areal: 20m x 450 kr. = 9.000 kr. Total: 83.250 kr.
Øvrige omkostninger	Uforudsete omkostninger (10%) = 8.925 kr.
Samlet sum	98.175 kr.